

洪水ハザードマップは、平成31年3月に香川県より公表された「想定し得る最大規模の降雨」及び「計画規模」の見直しによる洪水浸水想定区域図等を活用し作成したものです。このマップを基に、洪水害による災害に備えてください。



### 洪水浸水想定区域図について

このマップは、平成31年3月26日に香川県より公表された洪水浸水想定区域図を基に、避難所等の情報を重ねて作成したもので、前提となる降雨は次のとおりです。  
このレベルを超える規模での降雨、支川の決壊、高浸水及び内水による氾濫等は考慮していませんので、この洪水浸水想定区域図以外の区域でも、浸水が発生する場合があります。浸水が想定される水源が異なる浸水想定区域図がある場合、ご注意ください。

レベル	前提となる降雨
L1 (レベル1) (計画規模の降雨)	毎年1年間にその規模を超える洪水が発生する確率が香東川は1/100(1%)、本津川は1/50(2%)の規模 香東川 流域の総雨量 365mm / 1日間 本津川 流域の総雨量 321mm / 1日間

### 避難行動判定フロー

●あなたがとるべき避難行動は？ 必ず取組みましょう

ハザードマップは浸水や土砂災害が発生するおそれの高い区域を青色した地図で表示されています。  
青色されていないところでも災害が起こる可能性があります。

ハザードマップで自分の家があるところがあるか確認し、印をつけてみましょう。

家がある場所に色が塗られていますか？  
いいえ → 色が塗られていない場合、周りと比べて低い土地や崖のそばなどにお住まいの方は、市からの避難情報を参考に必要に応じて避難してください。

はい → 災害の危険があるので、原則として、自宅の外に避難が必要です。

ご自身または一緒に避難する方は避難に時間がかかりますか？  
いいえ → 安全な場所に避難して身を守らなければいけませんか？  
はい → 避難レベル3が適用される場合は、市が指定している避難所へ避難してください。

いいえ → 避難レベル3が適用される場合は、市が指定している避難所へ避難してください。

いいえ → 避難レベル4が適用される場合は、市が指定している避難所へ避難してください。

### 避難情報のポイント

避難とは命を守ることで、つまり安全を確保することです。安全な場所にいる人は、避難する必要はありません。

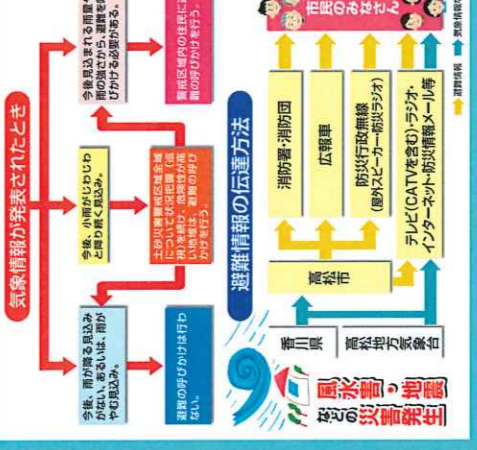
危険な場所から避難レベル3で避難する場合は、避難所へ避難してください。

避難レベル4は、全戸避難し、避難所へ避難してください。

避難レベル5は、市が指定している避難所へ避難してください。避難所へ避難できない場合は、自宅の心も安全な場所に移動し、早く避難してください。避難所へ避難できない場合は、自宅の心も安全な場所に移動し、早く避難してください。

### 土砂災害警戒区域における避難の呼びかけ

高松市は、次の流れ図に従い、関係住民に呼びかけを行います。

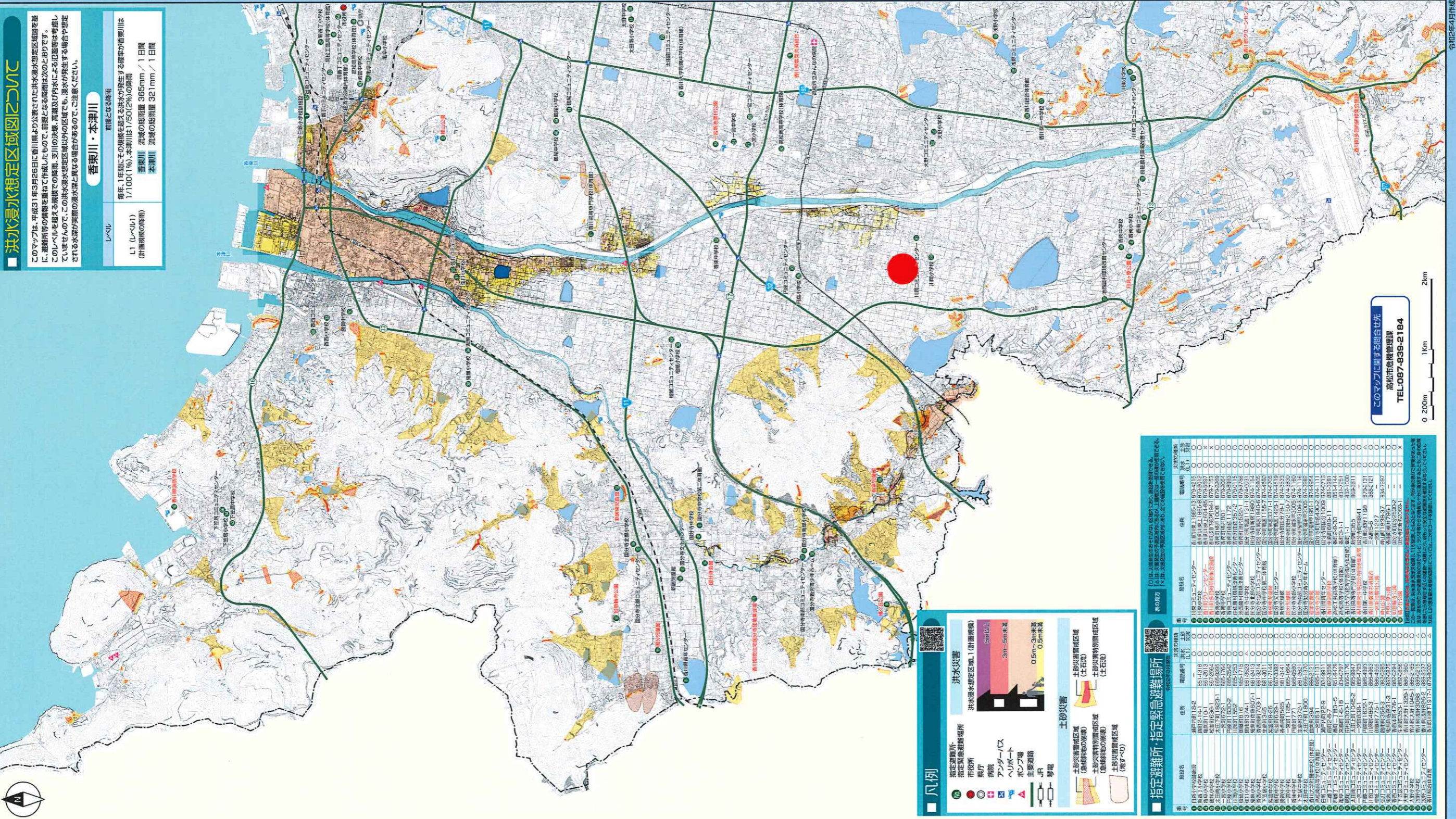


### 台風・豪雨災害時の情報収集方法

気象情報、雨量、河川の水位、土砂災害警戒情報等については、以下のウェブサイトやアプリから確認することができます。また、防災情報メールに登録することにより、防災メールで気象情報や避難情報を配信することができます。

- 気象情報: <https://www.jma-net.go.jp/takamatsu/>
- 高松市防災課: <http://www.bousai-kagawa.jp>
- 高松市防災課: <http://www.bousai-kagawa.jp>

少しでも危険を感じたら、早めに避難してください！



#### 指定避難所

避難所名	住所	電話番号	備考
日野小学校	日野町1-18-2	087-113116	
香東小学校	香東町1-1-1	087-113117	
本津小学校	本津町1-1-1	087-113118	
香東中学校	香東町1-1-1	087-113119	
本津中学校	本津町1-1-1	087-113120	
香東高等学校	香東町1-1-1	087-113121	
本津高等学校	本津町1-1-1	087-113122	
香東市民センター	香東町1-1-1	087-113123	
本津市民センター	本津町1-1-1	087-113124	
香東公民館	香東町1-1-1	087-113125	
本津公民館	本津町1-1-1	087-113126	
香東図書館	香東町1-1-1	087-113127	
本津図書館	本津町1-1-1	087-113128	
香東体育館	香東町1-1-1	087-113129	
本津体育館	本津町1-1-1	087-113130	
香東児童館	香東町1-1-1	087-113131	
本津児童館	本津町1-1-1	087-113132	
香東老人福祉センター	香東町1-1-1	087-113133	
本津老人福祉センター	本津町1-1-1	087-113134	
香東子育て支援センター	香東町1-1-1	087-113135	
本津子育て支援センター	本津町1-1-1	087-113136	
香東生涯学習センター	香東町1-1-1	087-113137	
本津生涯学習センター	本津町1-1-1	087-113138	
香東健康センター	香東町1-1-1	087-113139	
本津健康センター	本津町1-1-1	087-113140	
香東生涯学習センター	香東町1-1-1	087-113141	
本津生涯学習センター	本津町1-1-1	087-113142	
香東生涯学習センター	香東町1-1-1	087-113143	
本津生涯学習センター	本津町1-1-1	087-113144	
香東生涯学習センター	香東町1-1-1	087-113145	
本津生涯学習センター	本津町1-1-1	087-113146	
香東生涯学習センター	香東町1-1-1	087-113147	
本津生涯学習センター	本津町1-1-1	087-113148	
香東生涯学習センター	香東町1-1-1	087-113149	
本津生涯学習センター	本津町1-1-1	087-113150	
香東生涯学習センター	香東町1-1-1	087-113151	
本津生涯学習センター	本津町1-1-1	087-113152	
香東生涯学習センター	香東町1-1-1	087-113153	
本津生涯学習センター	本津町1-1-1	087-113154	
香東生涯学習センター	香東町1-1-1	087-113155	
本津生涯学習センター	本津町1-1-1	087-113156	
香東生涯学習センター	香東町1-1-1	087-113157	
本津生涯学習センター	本津町1-1-1	087-113158	
香東生涯学習センター	香東町1-1-1	087-113159	
本津生涯学習センター	本津町1-1-1	087-113160	
香東生涯学習センター	香東町1-1-1	087-113161	
本津生涯学習センター	本津町1-1-1	087-113162	
香東生涯学習センター	香東町1-1-1	087-113163	
本津生涯学習センター	本津町1-1-1	087-113164	
香東生涯学習センター	香東町1-1-1	087-113165	
本津生涯学習センター	本津町1-1-1	087-113166	
香東生涯学習センター	香東町1-1-1	087-113167	
本津生涯学習センター	本津町1-1-1	087-113168	
香東生涯学習センター	香東町1-1-1	087-113169	
本津生涯学習センター	本津町1-1-1	087-113170	
香東生涯学習センター	香東町1-1-1	087-113171	
本津生涯学習センター	本津町1-1-1	087-113172	
香東生涯学習センター	香東町1-1-1	087-113173	
本津生涯学習センター	本津町1-1-1	087-113174	
香東生涯学習センター	香東町1-1-1	087-113175	
本津生涯学習センター	本津町1-1-1	087-113176	
香東生涯学習センター	香東町1-1-1	087-113177	
本津生涯学習センター	本津町1-1-1	087-113178	
香東生涯学習センター	香東町1-1-1	087-113179	
本津生涯学習センター	本津町1-1-1	087-113180	
香東生涯学習センター	香東町1-1-1	087-113181	
本津生涯学習センター	本津町1-1-1	087-113182	
香東生涯学習センター	香東町1-1-1	087-113183	
本津生涯学習センター	本津町1-1-1	087-113184	
香東生涯学習センター	香東町1-1-1	087-113185	
本津生涯学習センター	本津町1-1-1	087-113186	
香東生涯学習センター	香東町1-1-1	087-113187	
本津生涯学習センター	本津町1-1-1	087-113188	
香東生涯学習センター	香東町1-1-1	087-113189	
本津生涯学習センター	本津町1-1-1	087-113190	
香東生涯学習センター	香東町1-1-1	087-113191	
本津生涯学習センター	本津町1-1-1	087-113192	
香東生涯学習センター	香東町1-1-1	087-113193	
本津生涯学習センター	本津町1-1-1	087-113194	
香東生涯学習センター	香東町1-1-1	087-113195	
本津生涯学習センター	本津町1-1-1	087-113196	
香東生涯学習センター	香東町1-1-1	087-113197	
本津生涯学習センター	本津町1-1-1	087-113198	
香東生涯学習センター	香東町1-1-1	087-113199	
本津生涯学習センター	本津町1-1-1	087-113200	

#### 指定避難所 指定緊急避難場所

避難所名	住所	電話番号	備考
日野小学校	日野町1-18-2	087-113116	
香東小学校	香東町1-1-1	087-113117	
本津小学校	本津町1-1-1	087-113118	
香東中学校	香東町1-1-1	087-113119	
本津中学校	本津町1-1-1	087-113120	
香東高等学校	香東町1-1-1	087-113121	
本津高等学校	本津町1-1-1	087-113122	
香東市民センター	香東町1-1-1	087-113123	
本津市民センター	本津町1-1-1	087-113124	
香東公民館	香東町1-1-1	087-113125	
本津公民館	本津町1-1-1	087-113126	
香東図書館	香東町1-1-1	087-113127	
本津図書館	本津町1-1-1	087-113128	
香東体育館	香東町1-1-1	087-113129	
本津体育館	本津町1-1-1	087-113130	
香東児童館	香東町1-1-1	087-113131	
本津児童館	本津町1-1-1	087-113132	
香東老人福祉センター	香東町1-1-1	087-113133	
本津老人福祉センター	本津町1-1-1	087-113134	
香東子育て支援センター	香東町1-1-1	087-113135	
本津子育て支援センター	本津町1-1-1	087-113136	
香東生涯学習センター	香東町1-1-1	087-113137	
本津生涯学習センター	本津町1-1-1	087-113138	
香東健康センター	香東町1-1-1	087-113139	
本津健康センター	本津町1-1-1	087-113140	
香東生涯学習センター	香東町1-1-1	087-113141	
本津生涯学習センター	本津町1-1-1	087-113142	
香東生涯学習センター	香東町1-1-1	087-113143	
本津生涯学習センター	本津町1-1-1	087-113144	
香東生涯学習センター	香東町1-1-1	087-113145	
本津生涯学習センター	本津町1-1-1	087-113146	
香東生涯学習センター	香東町1-1-1	087-113147	
本津生涯学習センター	本津町1-1-1	087-113148	
香東生涯学習センター	香東町1-1-1	087-113149	
本津生涯学習センター	本津町1-1-1	087-113150	
香東生涯学習センター	香東町1-1-1	087-113151	
本津生涯学習センター	本津町1-1-1	087-113152	
香東生涯学習センター	香東町1-1-1	087-113153	
本津生涯学習センター	本津町1-1-1	087-113154	
香東生涯学習センター	香東町1-1-1	087-113155	
本津生涯学習センター	本津町1-1-1	087-113156	
香東生涯学習センター	香東町1-1-1	087-113157	
本津生涯学習センター	本津町1-1-1	087-113158	
香東生涯学習センター	香東町1-1-1	087-113159	
本津生涯学習センター	本津町1-1-1	087-113160	
香東生涯学習センター	香東町1-1-1	087-113161	
本津生涯学習センター	本津町1-1-1	087-113162	
香東生涯学習センター	香東町1-1-1	087-113163	
本津生涯学習センター	本津町1-1-1	087-113164	
香東生涯学習センター	香東町1-1-1	087-113165	
本津生涯学習センター	本津町1-1-1	087-113166	
香東生涯学習センター	香東町1-1-1	087-113167	
本津生涯学習センター	本津町1-1-1	087-113168	
香東生涯学習センター	香東町1-1-1	087-113169	
本津生涯学習センター	本津町1-1-1	087-113170	
香東生涯学習センター	香東町1-1-1	087-113171	
本津生涯学習センター	本津町1-1-1	087-113172	
香東生涯学習センター	香東町1-1-1	087-113173	
本津生涯学習センター	本津町1-1-1	087-113174	
香東生涯学習センター	香東町1-1-1	087-113175	
本津生涯学習センター	本津町1-1-1	087-113176	
香東生涯学習センター	香東町1-1-1	087-113177	
本津生涯学習センター	本津町1-1-1	087-113178	
香東生涯学習センター	香東町1-1-1	087-113179	
本津生涯学習センター	本津町1-1-1	087-113180	
香東生涯学習センター	香東町1-1-1	087-113181	
本津生涯学習センター	本津町1-1-1	087-113182	
香東生涯学習センター	香東町1-1-1	087-113183	
本津生涯学習センター	本津町1-1-1	087-113184	
香東生涯学習センター	香東町1-1-1	087-113185	
本津生涯学習センター	本津町1-1-1	087-113186	
香東生涯学習センター	香東町1-1-1	087-113187	
本津生涯学習センター	本津町1-1-1	087-113188	
香東生涯学習センター	香東町1-1-1	087-113189	
本津生涯学習センター	本津町1-1-1	087-113190	
香東生涯学習センター	香東町1-1-1	087-113191	
本津生涯学習センター	本津町1-1-1	087-113192	
香東生涯学習センター	香東町1-1-1	087-113193	
本津生涯学習センター	本津町1-1-1	087-113194	
香東生涯学習センター	香東町1-1-1	087-113195	
本津生涯学習センター	本津町1-1-1	087-113196	
香東生涯学習センター	香東町1-1-1	087-113197	
本津生涯学習センター	本津町1-1-1	087-113198	
香東生涯学習センター	香東町1-1-1	087-113199	
本津生涯学習センター	本津町1-1-1	087-113200	

#### 指定避難所 指定緊急避難場所

避難所名	住所	電話番号	備考
日野小学校	日野町1-18-2	087-113116	
香東小学校	香東町1-1-1	087-113117	
本津小学校	本津町1-1-1	087-113118	
香東中学校	香東町1-1-1	087-113119	
本津中学校	本津町1-1-1	087-113120	
香東高等学校	香東町1-1-1	087-113121	
本津高等学校	本津町1-1-1	087-113122	
香東市民センター	香東町1-1-1	087-113123	
本津市民センター	本津町1-1-1	087-113124	
香東公民館	香東町1-1-1	087-113125	
本津公民館	本津町1-1-1	087-113126	
香東図書館	香東町1-1-1	087-113127	
本津図書館	本津町1-1-1	087-113128	
香東体育館	香東町1-1-1	087-113129	
本津体育館	本津町1-1-1	087-113130	
香東児童館	香東町1-1-1	087-113131	
本津児童館	本津町1-1-1	087-113132	
香東老人福祉センター	香東町1-1-1	087-113133	
本津老人福祉センター	本津町		

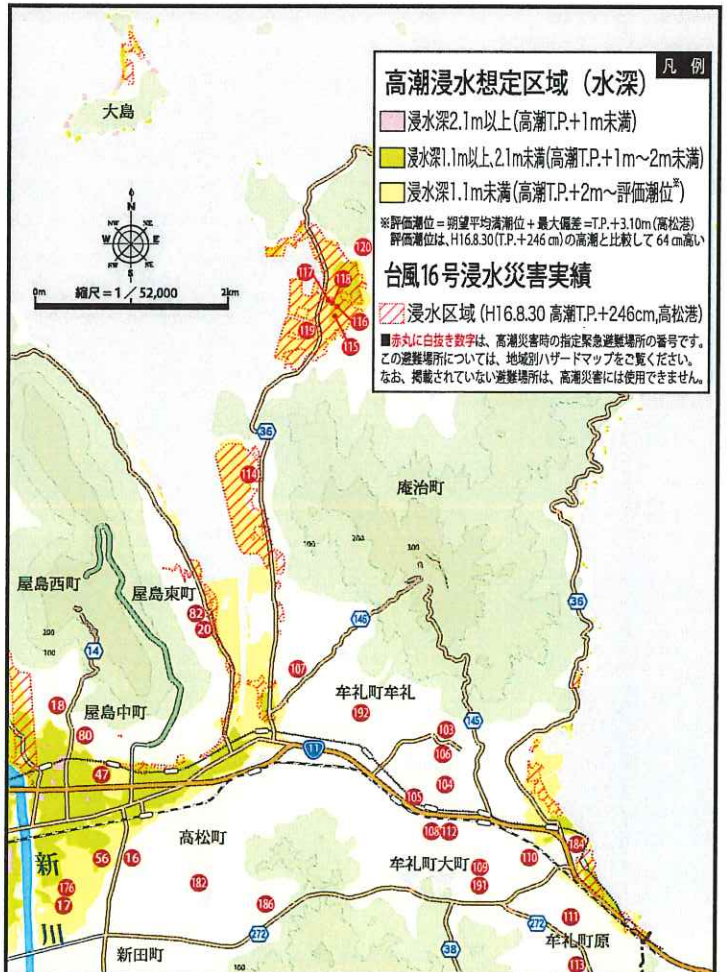
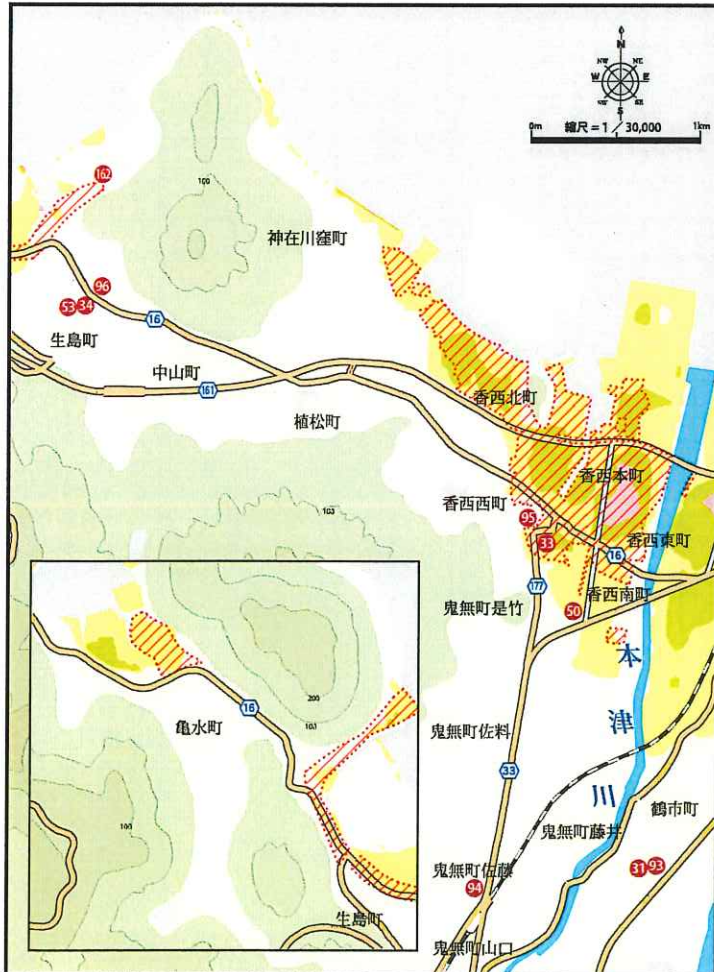
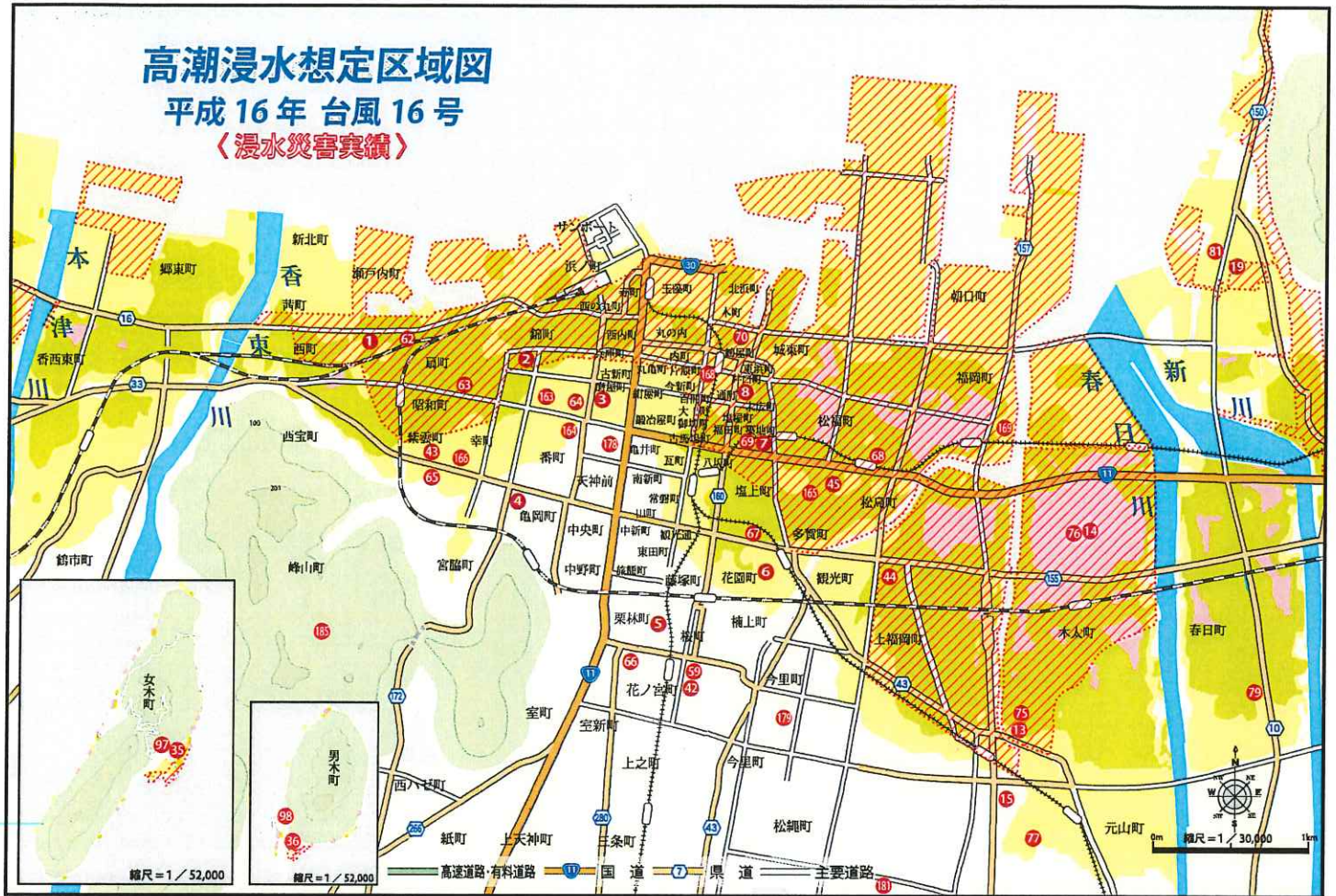




# 高潮浸水想定区域図

## 平成16年台風16号

### (浸水災害実績)



**高潮浸水想定区域 (水深)**

- 浸水深2.1m以上(高潮T.P.+1m未満)
- 浸水深1.1m以上、2.1m未満(高潮T.P.+1m~2m未満)
- 浸水深1.1m未満(高潮T.P.+2m~評価潮位<sup>※</sup>)

**台風16号浸水災害実績**

- 浸水区域 (H16.8.30 高潮T.P.+246cm,高松港)

※評価潮位 = 期望平均満潮位 + 最大偏差 = T.P. + 3.10m (高松港)  
 評価潮位は、H16.8.30(T.P.+246cm)の高潮と比較して64cm高い

■赤丸に白抜き数字は、高潮災害時の指定緊急避難場所の番号です。  
 この避難場所については、地域別ハザードマップをご覧ください。  
 なお、掲載されていない避難場所は、高潮災害には使用できません。



たかまつ市民

ふだんから使える

見て、使って、備えよう!!

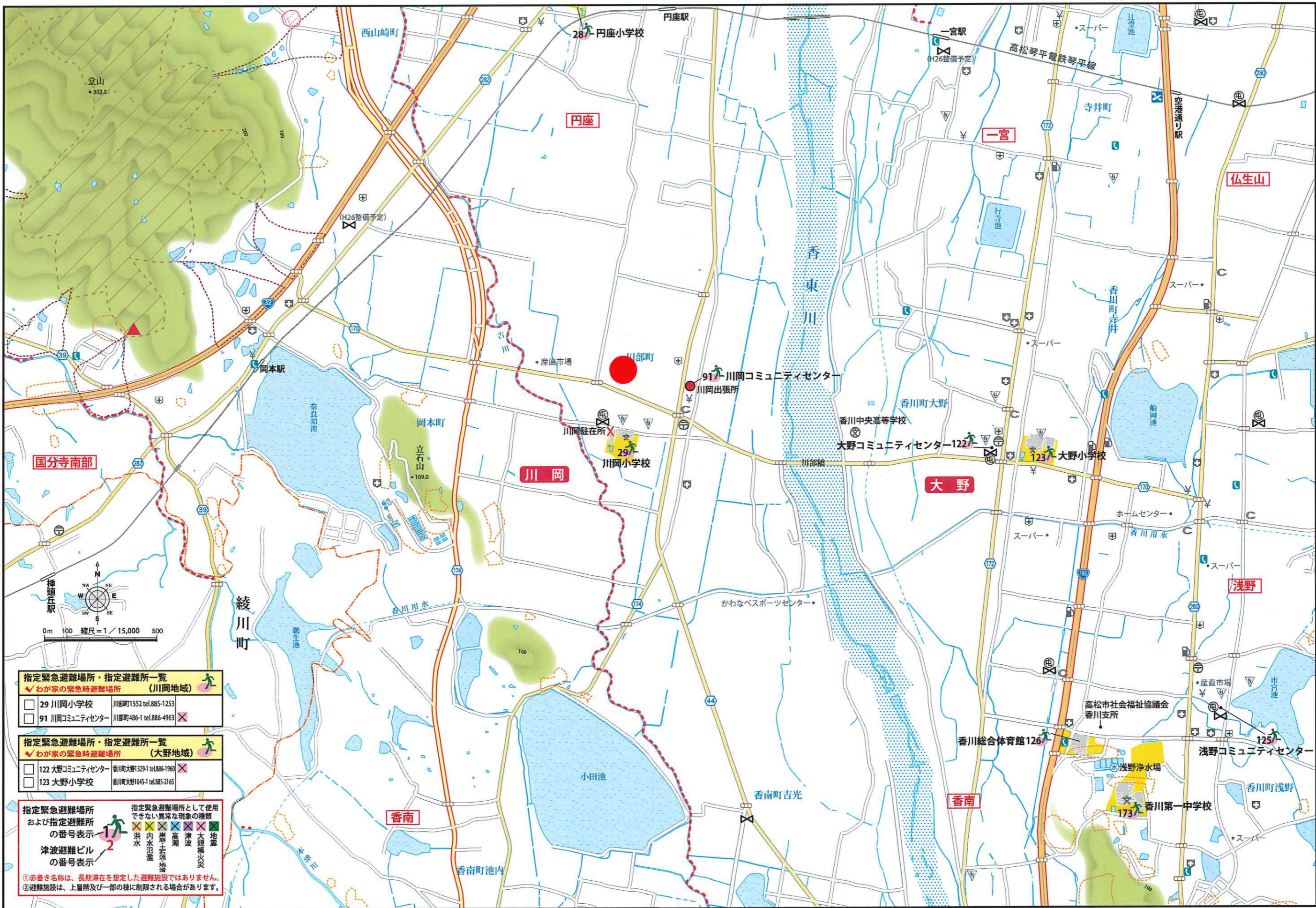
## 地域コミュニティ別 みんなの防災マップ

津波および土砂災害等による被害が想定される区域や避難所などの情報を各マップに掲載しています。  
 災害は、いつどこで発生するかわかりません。防災マップに示した区域以外であっても安全ということではありません。  
 被害想定区域内に住んでいる方はもとより、区域外の方も災害に対する備えや災害の発生に十分注意してください。

## 主な凡例翻訳一覧

地図表記	日本語	English(英語)	中文(中国語・簡体字)	한국어(韓国語)
	指定緊急避難場所・指定避難所	Designated emergency evacuation location・Designated evacuation location	指定緊急疏散地・指定疏散地	지정긴급피난장소・지정피난장소
	津波避難ビル	Tsunami evacuation building	海啸避难楼	쓰나미 피난 건물
	広域救護病院	Wide-area rescue hospital	广域救助医院	광역구조병원
	市役所	Municipal hall	市政府	시청
	市役所支所、出張所、連絡事務所	Municipal branch office, Community Office, Liaison office	市政府支所、办事处、联络处	시청지소, 사무소, 연락사무소
	消防署	Fire Station	消防署	소방서
	消防分署・出張所	Fire station branch, fire community office	消防分署/办事处	소방분서/사무소
	警察署	Police station	警察署	경찰서
	交番・駐在所	Police box	派出所/驻在所	파출소/주재소
	ヘリコプター離着陸場	Helicopter landing site	直升飞机起降点	헬기 이착륙장
	地下道・アンダーパス	Underpass	地下通道/地下道	지하통로/지하도
	公衆電話(屋外24h可)	Public phone (outside; usable for 24 hours)	公用电话(室外可24小时通话)	공중전화(실외 24시간 통화 가능)
	緊急輸送道路	Emergency transport road	紧急运输公路	긴급운송도로
	高速道路、有料道路	Expressway, Toll road	高速公路	고속도로, 유료도로
	国道	National road	收费公路	국도
	県道	Prefectural road	国道・县道	현도
	大学・高校	University, High school	大学/高中	대학교/고등학교
	中学校	Middle school	初中	중학교
	小学校	Elementary school	小学	초등학교
	主な官公庁	Major public office	主要的政府部门	주요 관청
	郵便局	Post office	邮局	우편국
	病院・診療所	Hospital, Clinic	医院/诊所	병원/진료소
	歯科診療所	Dental clinic	牙科诊所	치과진료소
	幼稚園・保育所・こども園	Preschool, Daycare	幼儿园/保育所	유치원/보육원
	銀行等金融機関	Financial institute such as a bank	银行等金融机构	은행 등 금융기구
	コンビニエンスストア(24h)	Convenience store (open 24 hours)	便利店(24小时营业)	편의점(24시간 영업)
	ガソリンスタンド	Gas station	加油站	주유소
	H16台風23号土砂災害発生箇所	Site where a landslide disaster occurred due to Typhoon 23 in 2004	2004年第23号台风发生泥石流灾害的地方	2004년 제23호 태풍시 토석류 재해 발생지
	河川重要水防区域	Critical water preservation zone along the waterways	河流重要水防区域	하천 중요 수해방지구역
	津波浸水深 (浸水深0.01~0.3m未満の区域)	Depth of tsunami inundation (Flood water depth from 0.01 to under 0.3 meters)	海啸的积水深度 0.01-0.3米	해일 침수깊이 0.01-0.3미터
	(浸水深0.3~1.0m未満の区域)	(Flood water depth from 0.3 to under 1.0 meters)	0.3-1.0米	0.3-1.0미터
	(浸水深1.0~2.0m未満の区域)	(Flood water depth from 1.0 to under 2.0 meters)	1.0-2.0米	1.0-2.0미터
	(浸水深2.0~3.0m未満の区域)	(Flood water depth from 2.0 to under 3.0 meters)	2.0-3.0米	2.0-3.0미터
	地すべり危険箇所	Landslide hazard site	山体滑坡危险地	산사태 위험지
	急傾斜地崩壊危険箇所	Landslide hazard site in steep slope area	陡坡崩塌灾害危险地	경사지 붕괴재해 위험지
	土石流危険区域	Debris flow hazard area	泥石流危险区域	토석류 위험구역
	土石流危険渓流流域	Debris flow hazard mountain stream area	泥石流危险河流区域	토석류 위험 하천구역

地域コミュニティマップに掲載されている大学・高校、中学校、小学校、変電所においては、国土地理院の地形図データより引用しています。



**指定緊急避難場所・指定避難所一覧**  
 ✓わが家の緊急時避難場所 (川岡地域)

□ 29 川岡小学校	川岡町1552 tel.885-1253	×
□ 91 川岡コミュニティセンター	川岡町486-1 tel.886-4963	×

**指定緊急避難場所・指定避難所一覧**  
 ✓わが家の緊急時避難場所 (大野地域)

□ 122 大野コミュニティセンター	香川町大野1329-1 tel.886-1960	×
□ 123 大野小学校	香川町大野1045-1 tel.885-2165	×

**指定緊急避難場所**  
 および指定避難所の  
 番号表示  
 津波避難ビルの  
 番号表示

指定緊急避難場所として使用  
 できない異常な現象の種類

洪水	内水氾濫	高潮	津波	大規模火災	地震
----	------	----	----	-------	----

①赤書き名称は、長期滞在を想定した避難施設ではありません。  
 ②避難施設は、上層階及び一部の棟に制限される場合があります。